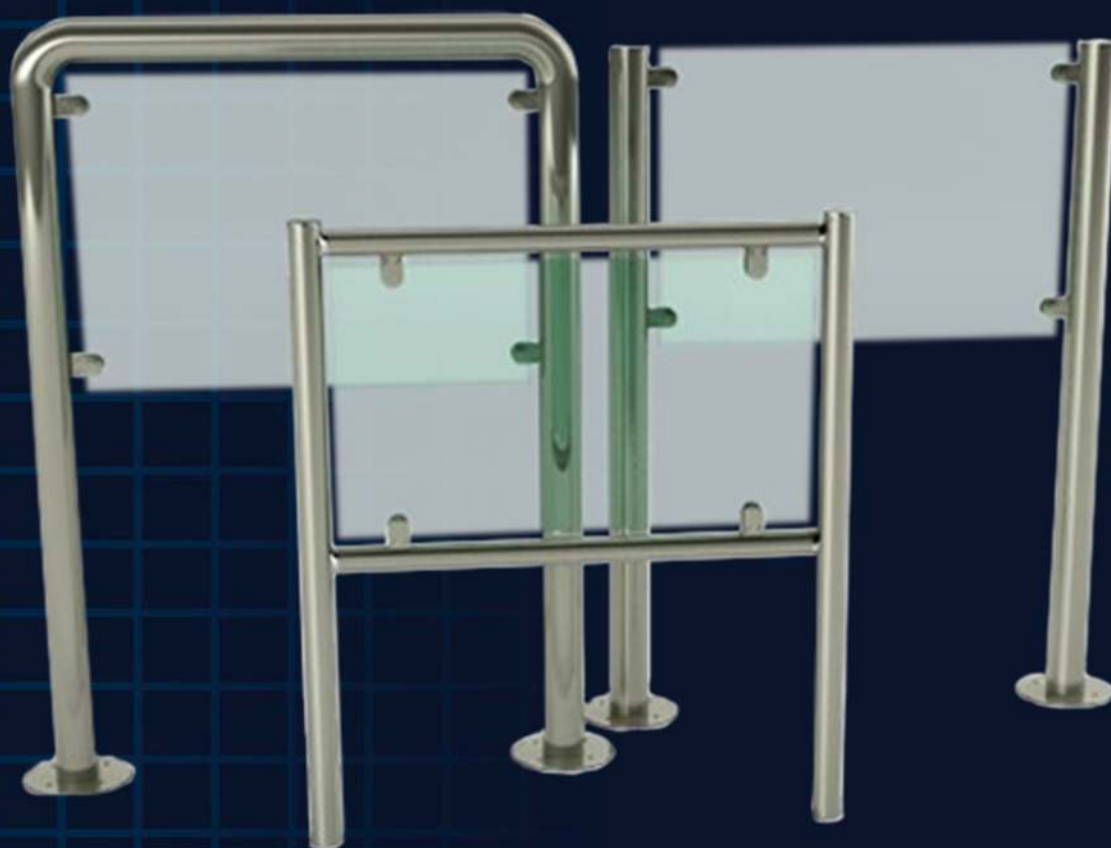


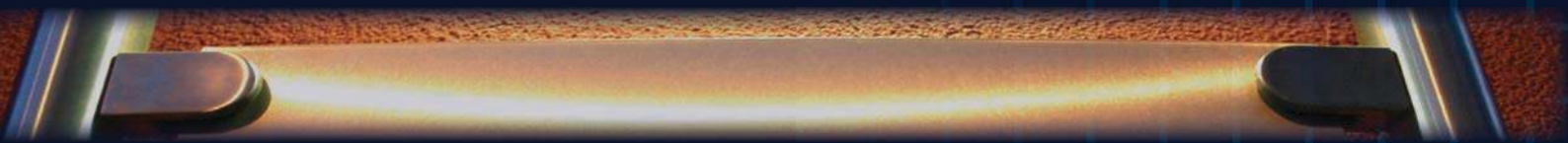


RECLAME
SPECIALIST



Steel-Line

Bewegwijzering buiten / consoles



De Steel-lijn serie is zowel een robuust als ook elegant bordstelsel.

Alle onderdelen worden uitsluitend uit RVS geproduceerd en alle zichtdelen worden in geborstelde uitvoering geleverd.

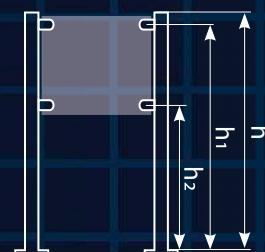
Het systeem dient als basismodule voor een 4-voud van verschillende uitvoeringen en is in combinatie met bijvoorbeeld de houder "Kopenhagen" geschikt voor montage van panelen tussen 2 en 8 mm dik.



Twin - 42 / Twin - 60

- 2 staanders
- Bovenkant afgewerkt met ingelijmde RVS dop
- 4 paneelhouders 'Kopenhagen' zijn voorgemonteerd, uitbreiding is tegen meerprijs mogelijk

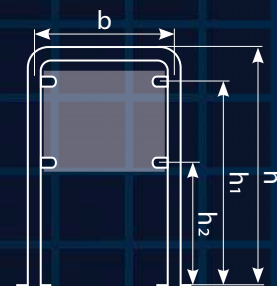
Buisdiameter	42,4 mm	60,3 mm
Wanddikte	2 mm	2,6 mm



Bend - 42 / Bend - 60

- Houder uit één stuk gebogen
- 4 paneelhouders 'Kopenhagen' zijn voorgemonteerd, uitbreiding is tegen meerprijs mogelijk

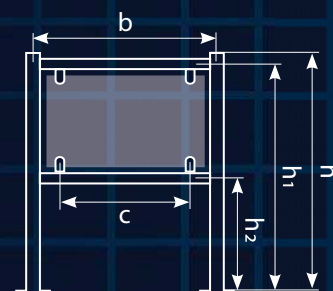
Buisdiameter	42,4 mm	60,3 mm
Wanddikte	2 mm	2,6 mm
Bordmaat	x = Breedte	y = Hoogte
Afstand bord/buis	x = b - 70 mm	x = b - 90 mm



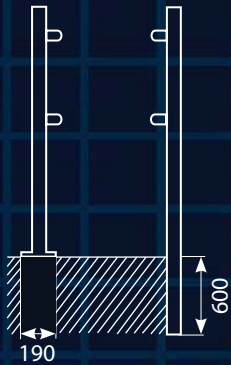
Link- 42 / Link - 60

- Twee staanders verbonden d.m.v. 2 dwarsbuizen
- Robuuste schroefverbinding (niet zichtbaar)
- 4 paneelhouders 'Kopenhagen' zijn op de dwarsligger voorgemonteerd. Uitbreiding is tegen meerprijs mogelijk.

Buisdiameter	42,4 mm	60,3 mm
Wanddikte	2 mm	2,6 mm
Bordmaat	x = Breedte	y = Hoogte
Afstand bord/buis	x = b - 70 mm	x = b - 90 mm



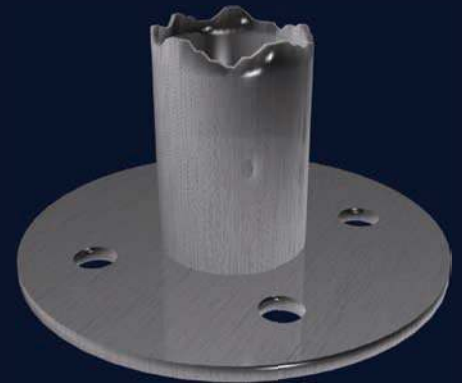
Bevestiging



Voor de montage zijn voor ieder type bordstelsel 2 bevestigingsmethoden beschikbaar.

Voor een harde ondergrond kiest u het beste voor de aangelaste voetplaat met een diameter van 190 mm.

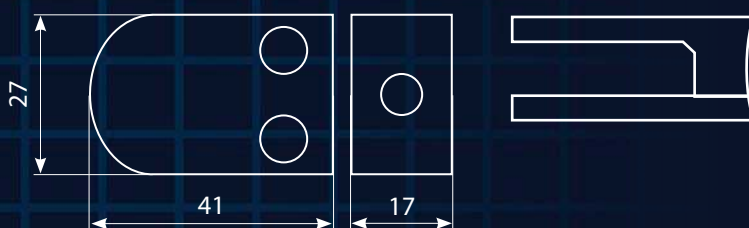
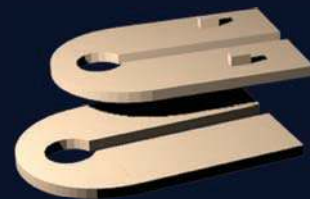
Voor plaatsing in de grond of beton zullen de staanders met 600 mm verlenging geleverd worden.



Paneelhouder 'Kopenhagen'

In de basisuitvoering zijn op ieder systeem 4 stuks 'Kopenhagen' op de door u gewenste plaats voorgemonteerd. Afhankelijk van de toe te passen plaatdikte worden rubberen klemschijven meegeleverd.

Voor de borging van zeer grote borden adviseren wij het gebruik van een extra montagestift welke niet zichtbaar in de 'Kopenhagen' geplaatst wordt. De rubberen klemschijven zijn geschikt voor plaatdiktes van 2/4/6/8 mm. Door deze te combineren kunnen ook andere plaatdiktes gemonteerd worden.



Vormgeving

Bij een stijlvol en hoogwaardig RVS bordstelsel hoort een bijpassend paneel en de materiaalkeuze bepaalt in grote mate de kwaliteit van de uitstraling

Wij kunnen de bijbehorende borden meeleveren uitgevoerd in RVS, Acrylaat of in aluminium composiet (Dibond).



Steel-Line

Bewegwijzering buiten / consoles



**RECLAME
SPECIALIST**

www.reclame-specialist.nl

Papesestraat 5
6851 DS Huissen

info@reclame-specialist.nl

www.reclamespecialist.nl